

1. Verschijningsvormen van teamteaching

Nele De Witte & Aron Decuyper

7 Modellen van teamteaching



Teamteaching in drie fasen

1. Samen voorbereiden
2. Samen uitvoeren
3. Samen reflecteren

<https://www.teamteaching-estafett.be/>

Zie Uitkomsten > kennisplatform
> Kennis en informatie

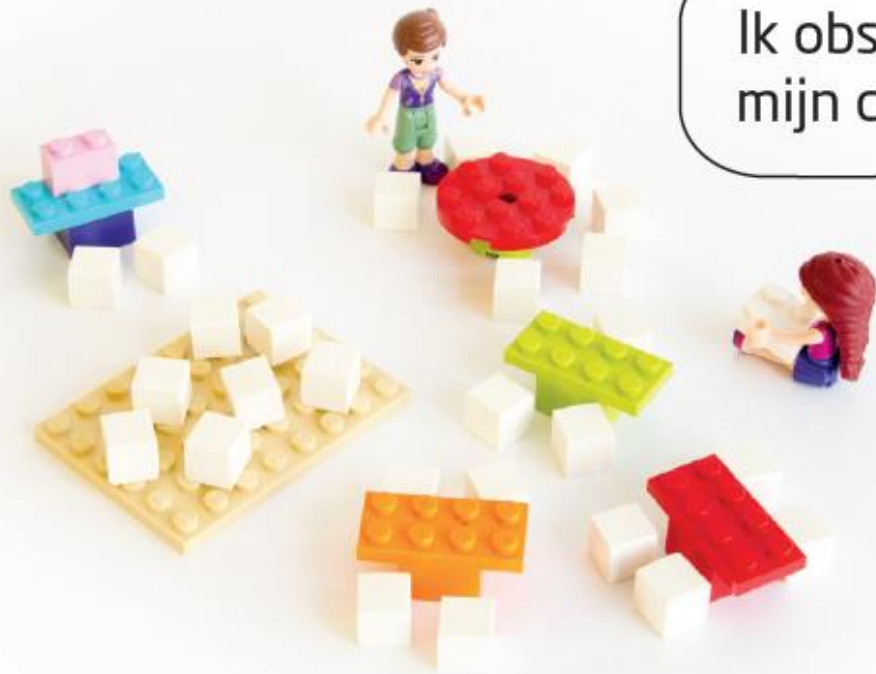
HET OBSERVATIEMODEL



HET COACHINGSMODEL

Ik geef les aan
de hele klasgroep.

Ik observeer
mijn collega.



HET ONDERSTEUNINGSMODEL

Ik geef les aan de
hele klasgroep.

Ik ondersteun
de leerlingen.



HET SEQUENTIEEL MODEL

Ik geef een
deel van de les.



Ik geef een
volgend deel
van de les.



HET PARALLELE MODEL

Ik geef les aan
een deelgroep.



Ik geef les aan
een deelgroep.



HET HOEKENWERKMODEL



HET INTERACTIEF MODEL

We geven in
interactie met
elkaar les.

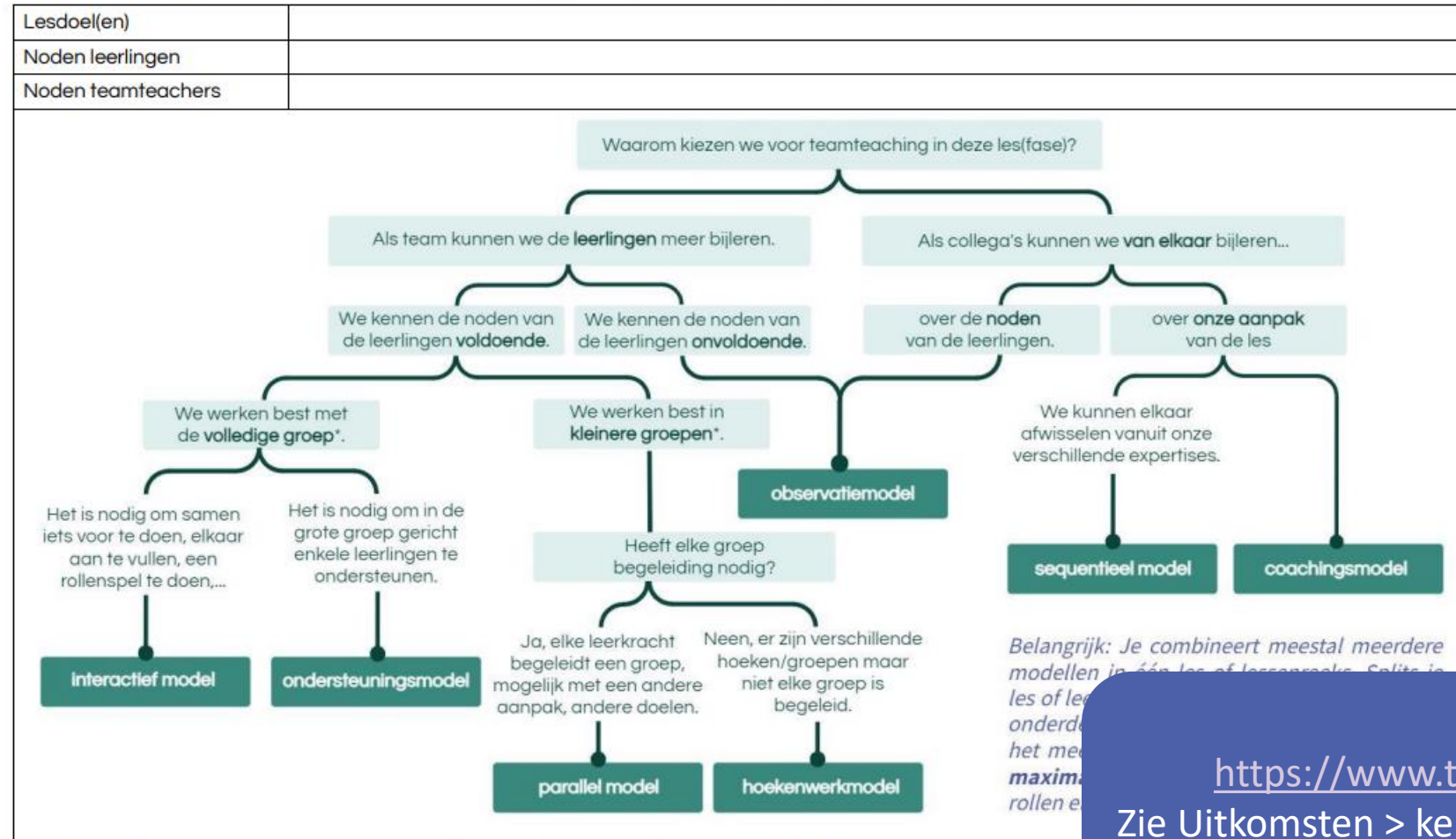


Welke modellen zien we in Vlaanderen?

	Kleuter	Lager	Secundair	Totaal
Mix van de modellen	31 (31.6)	70 (32.4)	60 (39.0)	161 (34.5)
Ondersteuningsmodel	8 (08.2)	73 (33.8)	36 (23.4)	117 (25.1)
Parallel model	20 (20.4)	46 (21.3)	16 (10.5)	82 (17.6)
Hoekenwerkmodel	26 (26.5)	9 (4.2)	11 (7.2)	46 (09.9)
Interactief model	5 (5.1)	13 (6.0)	12 (7.8)	30 (06.4)
Sequentieel model	2 (2.0)	5 (2.3)	5 (3.3)	12 (02.6)
Observatiemodel	4 (4.1)	0 (0.0)	5 (3.3)	9 (01.9)
Coachingsmodel	1 (1.0)	0 (0.0)	5 (3.3)	6 (01.3)
Niet bekend met deze modellen	1 (1.0)	0 (0.0)	3 (2.0)	4 (00.9)
Totaal	98 (100)	216 (100)	153 (100)	467 (100)

Beslisboom voor de modellen van teamteaching

Vorbereitung: Bepaal eerst welk doel(en) jullie voor ogen hebben met deze les en wat (bepaalde) leerlingen en jullie als teamteachers nodig hebben om die doelen te bereiken. Gebruik daarna de beslisboom om het meest geschikte model / modellen van teamteaching te kiezen. Bespreek ook wie welke rol zal opnemen.



ESTAFETT. (2023). Beslisboom voor de modellen van teamteaching. FWO SBO ESTAFETT.

<https://www.teamteaching-estafett.be/>
Zie Uitkomsten > kennisplatform > Werkvormen en materialen

Beslisboom voor de modellen van teamteaching

Vorbereitung: Bepaal eerst welk doel(en) jullie voor ogen hebben met deze les en wat (bepaalde) leerlingen en jullie als teamteachers nodig hebben om die doelen te bereiken. Gebruik daarna de beslisboom om het meest geschikte model / modellen van teamteaching te kiezen. Bespreek ook wie welke rol zal opnemen.

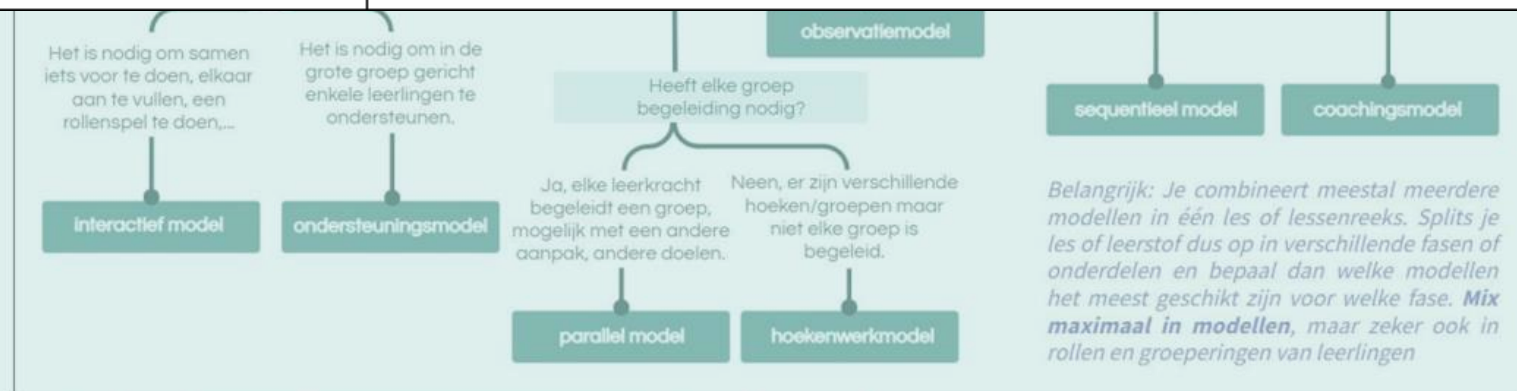
Lesdoel(en)	
Noden leerlingen	
Noden teamteachers	

Waarom kiezen we voor teamteaching in deze lesfase?

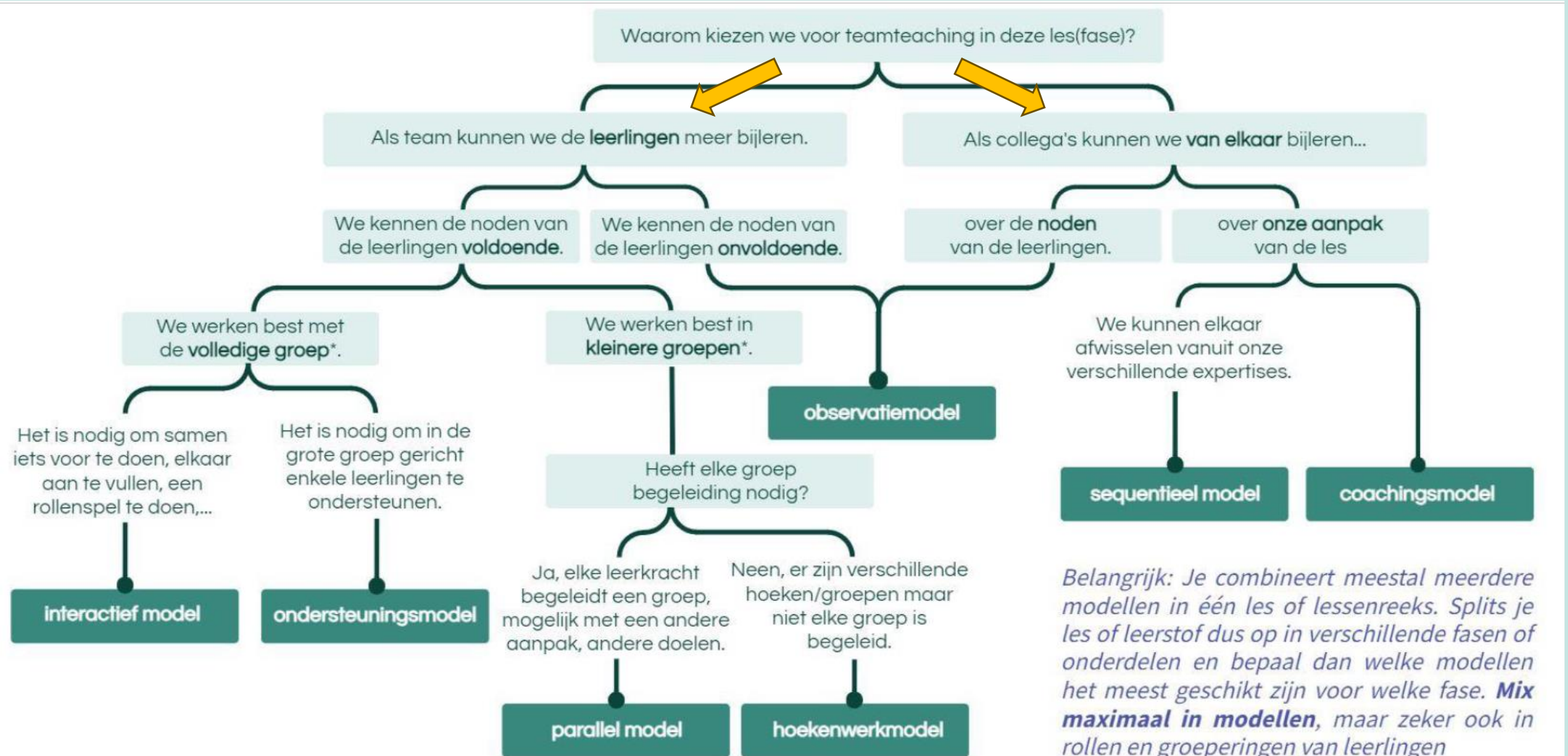


Vorbereitung: Bepaal eerst welk doel(en) jullie voor ogen hebben met deze les en wat (bepaalde) leerlingen en jullie als teamteachers nodig hebben om die doelen te bereiken. Gebruik daarna de beslisboom om het meest geschikte model / modellen van teamteaching te kiezen. Bespreek ook wie welke rol zal opnemen.

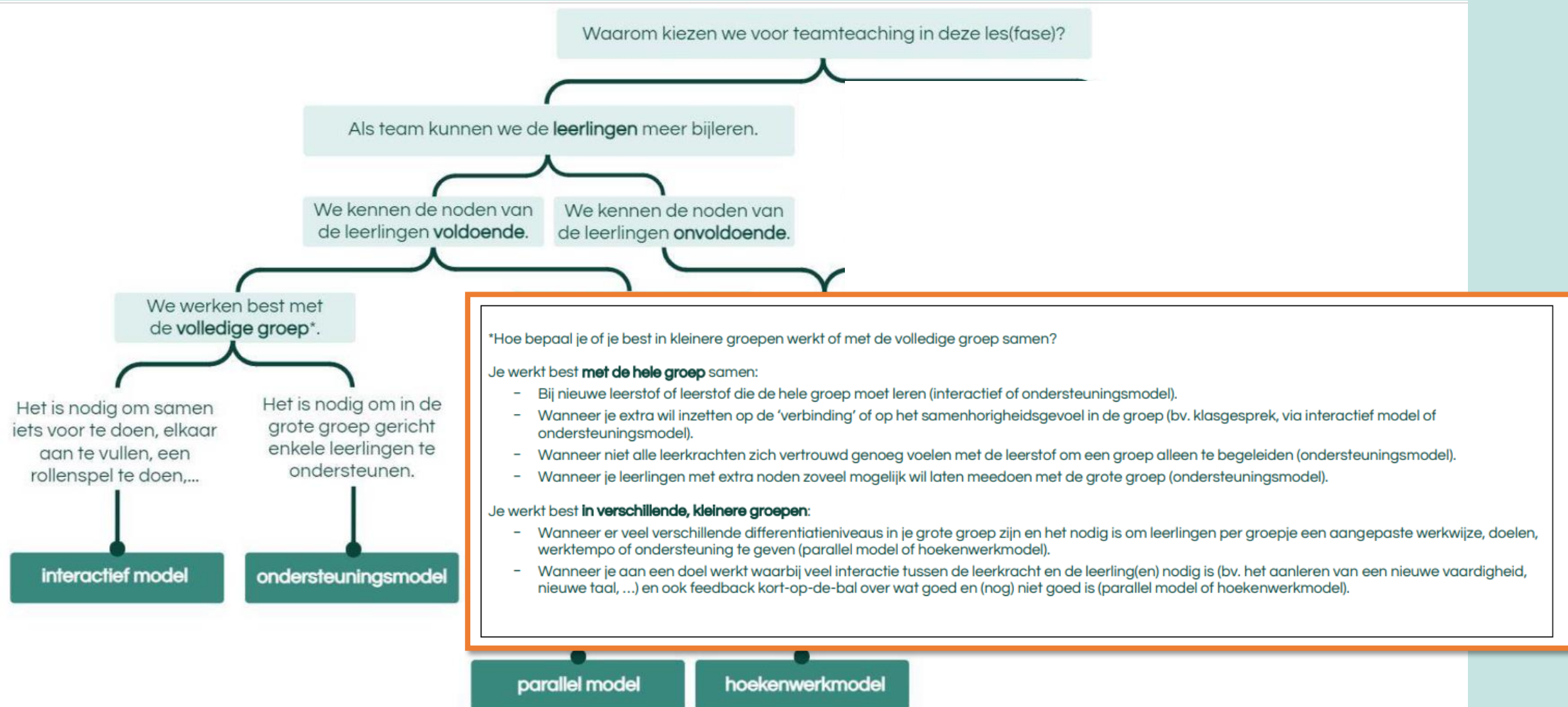
Lesdoel(en)	
Noden leerlingen	
Noden teamteachers	



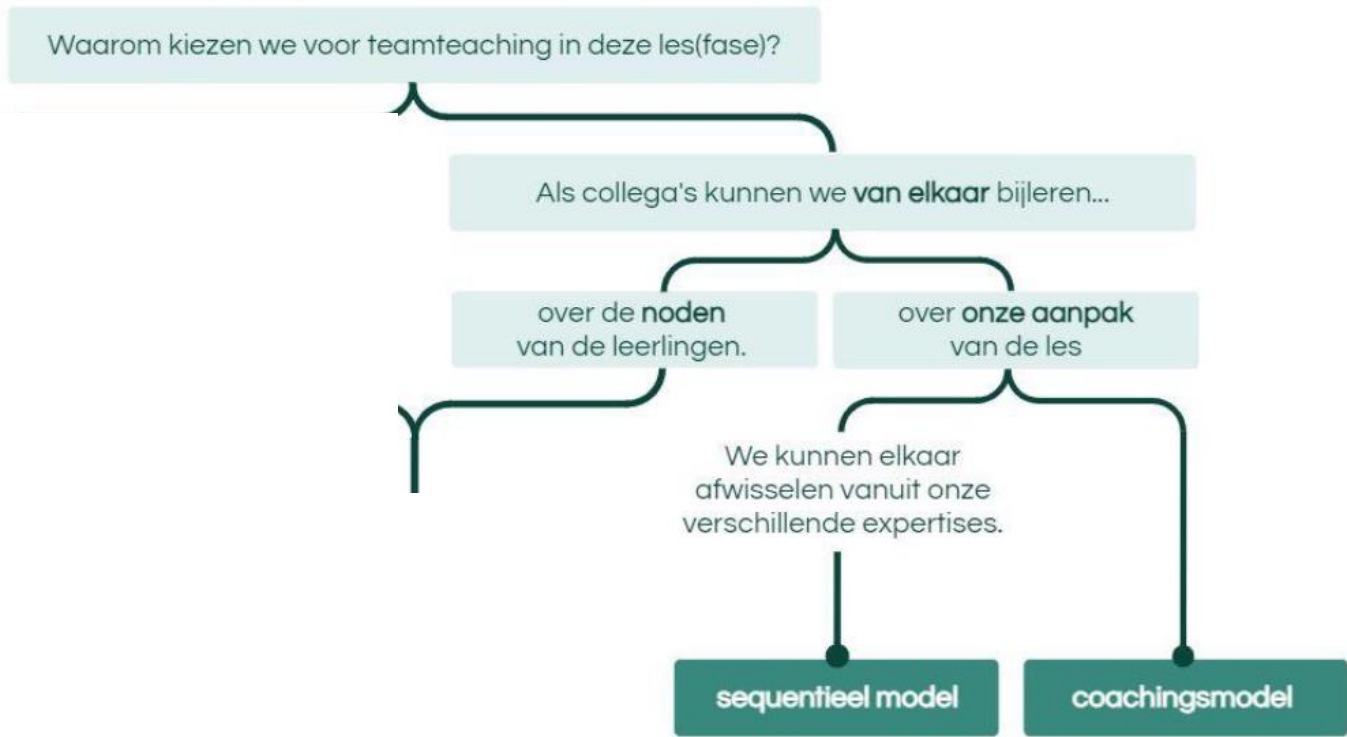
De beslisboom



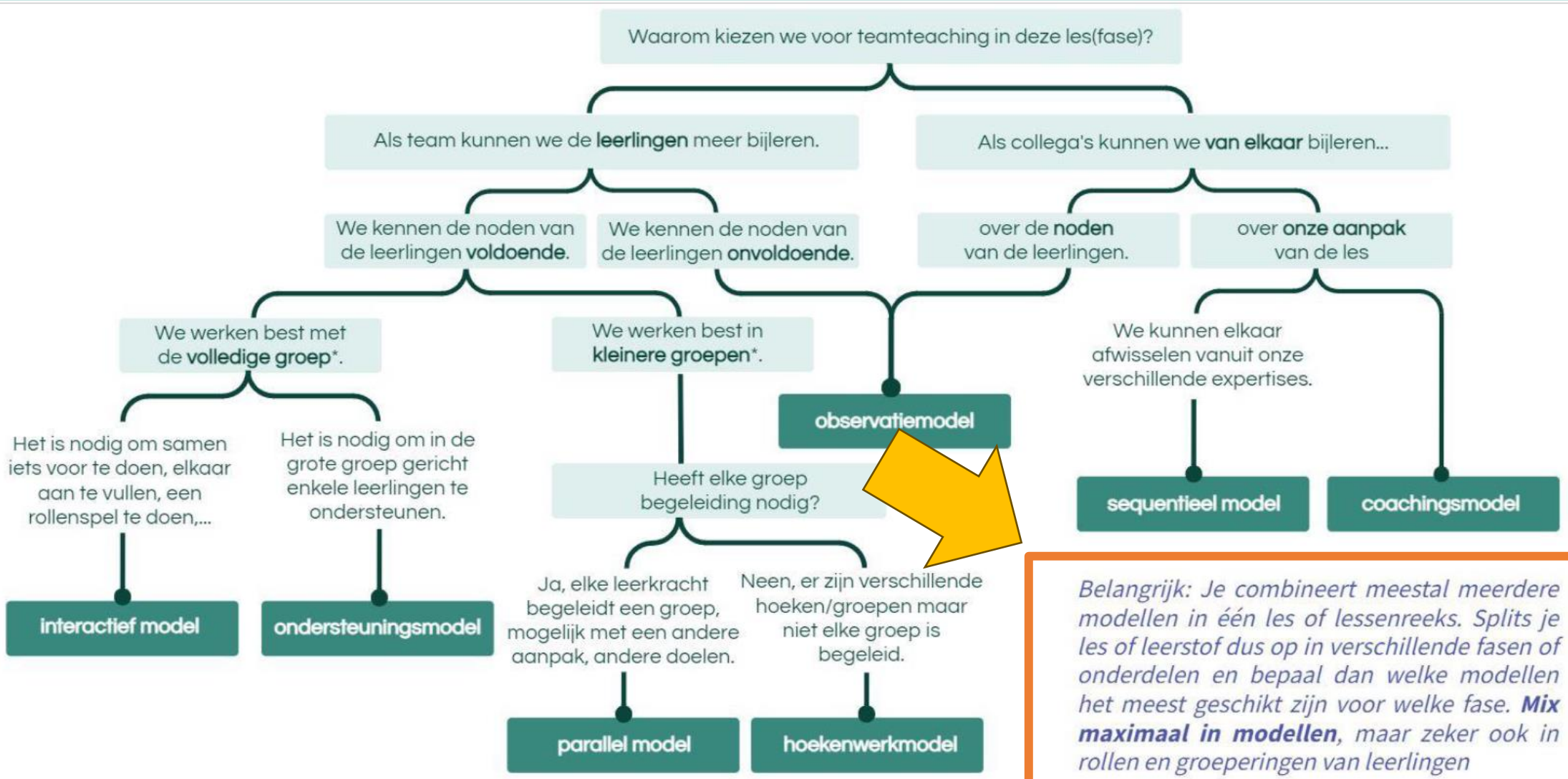
De beslisboom



De beslisboom



*Belangrijk: Je combineert meestal meerdere modellen in één les of lessenreeks. Splits je les of leerstof dus op in verschillende fasen of onderdelen en bepaal dan welke modellen het meest geschikt zijn voor welke fase. **Mix maximaal in modellen**, maar zeker ook in rollen en groeperingen van leerlingen*



*Belangrijk: Je combineert meestal meerdere modellen in één les of lessenreeks. Splits je les of leerstof dus op in verschillende fasen of onderdelen en bepaal dan welke modellen het meest geschikt zijn voor welke fase. **Mix maximaal in modellen**, maar zeker ook in rollen en groeperingen van leerlingen*

Beslisboom voor de modellen van teamteaching

*Hoe bepaal je of je best in kleinere groepen werkt of met de volledige groep samen?

Je werkt best **met de hele groep** samen:

- Bij nieuwe leerstof of leerstof die de hele groep moet leren (interactief of ondersteuningsmodel).
- Wanneer je extra wil inzetten op de 'verbinding' of op het samenhangingsgevoel in de groep (bv. klasgesprek, via interactief model of ondersteuningsmodel).
- Wanneer niet alle leerkrachten zich vertrouwd genoeg voelen met de leerstof om een groep alleen te begeleiden (ondersteuningsmodel).
- Wanneer je leerlingen met extra noden zoveel mogelijk wil laten meedoen met de grote groep (ondersteuningsmodel).

Je werkt best **in verschillende, kleinere groepen**:

- Wanneer er veel verschillende differentiatieniveaus in je grote groep zijn en het nodig is om leerlingen per groepje een aangepaste werkwijze, doelen, werktempo of ondersteuning te geven (parallel model of hoekenwerkmodel).
- Wanneer je aan een doel werkt waarbij veel interactie tussen de leerkracht en de leerling(en) nodig is (bv. het aanleren van een nieuwe vaardigheid, nieuwe taal, ...) en ook feedback kort-op-de-bal over wat goed en (nog) niet goed is (parallel model of hoekenwerkmodel).

Reflectie: evalueer samen:

- In welke mate hebben de leerlingen de lesdoelen bereikt? Wat is er eventueel nog nodig?
- In welke mate hebben we de noden van de leerlingen goed ingeschat?
- In welke mate hebben we de noden van de teamteachers goed ingeschat?
- In welke mate was onze keuze voor een model, groepsverdeling en rolverdeling, ... een goede keuze?

Besluit: In de volgende les willen we zeker ...

Voor een online versie van de beslisboom, met interactie/animatie (zie handjes rechtsboven): [Beslisboom modellen TT](#)

Meer weten over teamteaching? Surf naar www.teamteaching-estafett.be



Terugkoppeling

- Tip 1: Ontdek en waardeer bestaande praktijken
- Tip 2: Verken verschillende teamteachingsmodellen
- Tip 3: Bespreek de flexibiliteit van teamteaching
- Tip 4: Begin met doordachte modelkeuzes
- Tip 5: Ondersteun en begeleid leraren

Schooljaar 2024-2025

The logo consists of the letters E, S, T, A on the top row and F, E, T, T on the bottom row. Diagonal lines connect E to F, S to E, T to F, and A to T, forming a zigzag pattern.

E S T A
F E T T

“Start met teamteaching”
basismodule met
groepssessies

Basismodule

[Lees meer](#)

The logo consists of the letters E, S, T, A on the top row and F, E, T, T on the bottom row. Diagonal lines connect E to F, S to E, T to F, and A to T, forming a zigzag pattern.

E S T A
F E T T

“Start met teamteaching”
verdiepingsmodule met
coaching op maat

Verdiepingsmodule

[Lees meer](#)

Blijf op de hoogte

E S T A
F E T T

exploratie, studie en valorisatie van
effecten van teamteaching
op leerlingen en leraren



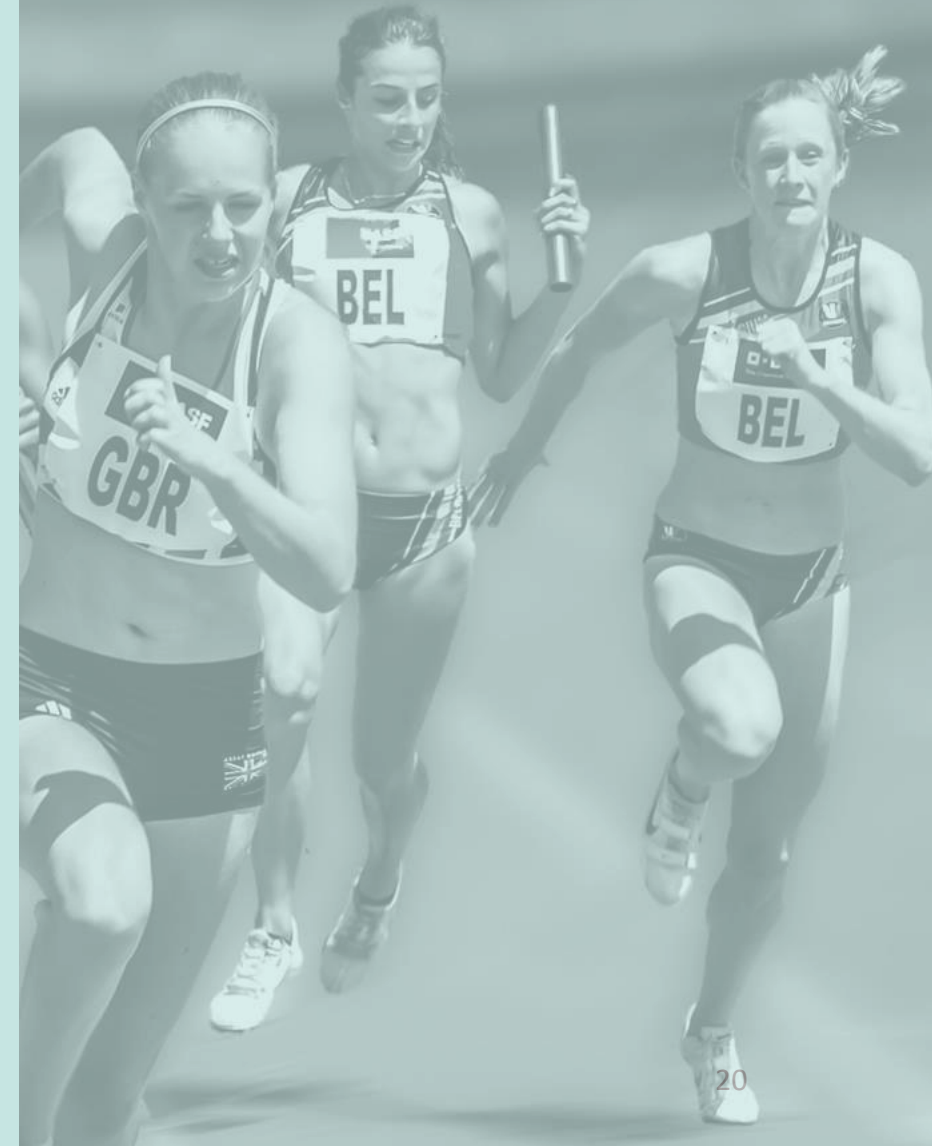
www.teamteaching-estafett.be

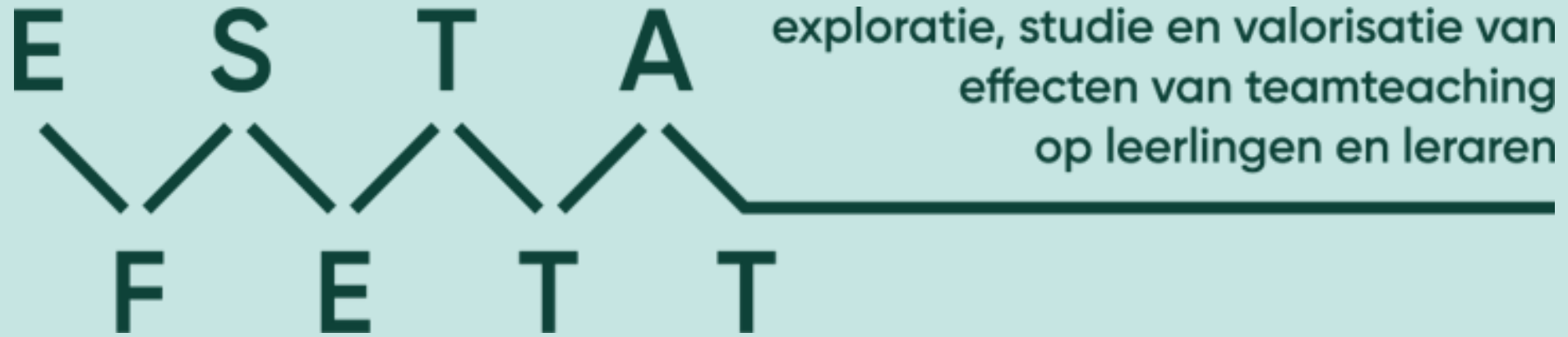


Teamteaching - ESTAFETT



Mieke.Meirsschaut@arteveldehs.be
Benedicte.Vanblaere@arteveldehs.be





www.teamteaching-estafett.be

Bedankt!